

Désignation: Sac à déchets 100L PEHD Bleu 24 µm
Référence: 000573A

1 - Présentation

Réf. Douanière: 3923210000

	valeur nominale	tolérance
Demi périmètre	820 mm	± 2,5%
Longueur totale	870 mm	± 2,5%
Epaisseur	24 µm	± 8%

Conditionnement

rouleaux de : **25 sacs**
cartons de : **200 sacs**
palettes de : **88 cartons**
11 rangs de **8 cartons**
type de palette: **Europe 800 x 1200 mm**

Lien de fermeture: **Oui**
Type de soudure: **Etoile**
Présentation sous: **rouleau bande papier imprimé**

3 - Caractéristiques mécaniques

NF EN ISO 5273

Largeur éprouvette : 15 mm

Vitesse : 500 mm/min

On mesure la force, en Newton, nécessaire à la rupture de l'éprouvette.

Résistance à la rupture

	valeur nominale
sens extrusion	10,7 N
sens travers	8,8 N

NF EN ISO 527/3

Largeur éprouvette : 15 mm

Vitesse : 500 mm/min

On mesure le pourcentage d'allongement qu'il est possible de faire subir à l'éprouvette avant sa rupture.

Allongement à la rupture

	valeur nominale
sens extrusion	345%
sens travers	430%



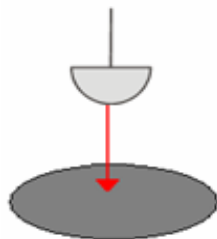
NF EN ISO 7765-1

(méthode escalier)

Hauteur de chute : 66 cm

Dart-test

valeur nominale
145 g



On détermine la masse, en gramme, nécessaire pour percer la gaine.

Date de mise à jour: 01/12/2015

visa: - Thomas BONNY -