

Désignation: Sac à déchets 150L PEBD Noir 71 µm
Référence: 000593A

1 - Présentation

Réf. Douanière: 3923210000

	valeur nominale	tolérance
Demi périmètre	820 mm	± 2,5%
Longueur totale	1270 mm	± 2,5%
Epaisseur	71 µm	± 8%

Conditionnement

rouleaux de : **10 sacs**

cartons de : **100 sacs**

palettes de : **48 cartons**

8 rangs de **6 cartons**

type de palette: **Europe 800 x 1200 mm**

Lien de fermeture: **Oui**

Type de soudure: **Soufflets**

Présentation sous: **rouleau bande papier imprimé**

3 - Caractéristiques mécaniques

NF EN ISO 5273

Largeur éprouvette : 15 mm

Vitesse : 500 mm/min

On mesure la force, en Newton, nécessaire à la rupture de l'éprouvette.

Résistance à la rupture

	valeur nominale
sens extrusion	12,7 N
sens travers	10,6 N

NF EN ISO 527/3

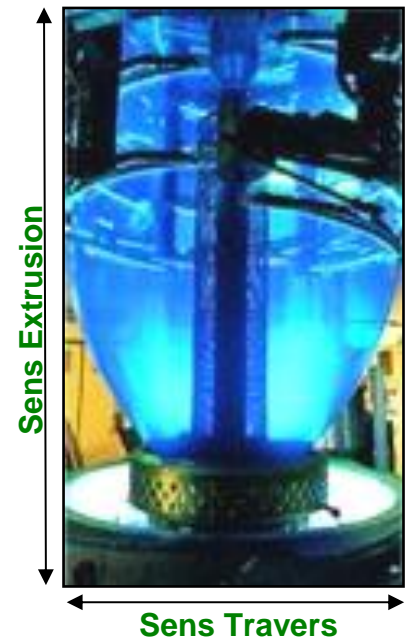
Largeur éprouvette : 15 mm

Vitesse : 500 mm/min

On mesure le pourcentage d'allongement qu'il est possible de faire subir à l'éprouvette avant sa rupture.

Allongement à la rupture

	valeur nominale
sens extrusion	345%
sens travers	540%



NF EN ISO 7765-1

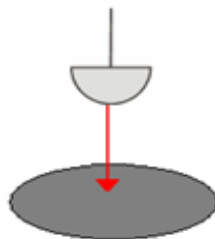
(méthode escalier)

Hauteur de chute : 66 cm

Dart-test

valeur nominale
252 g

On détermine la masse, en gramme, nécessaire pour percer la gaine.



Date de mise à jour: 16/12/2015

visa: - Thomas BONNY -