

Désignation: Sac à déchets 50L PEHD Transparent 14 µm  
Référence: 000565A

### 1 - Présentation

Réf. Douanière: 3923210000

	valeur nominale	tolérance
<b>Demi périmètre</b>	<b>680 mm</b>	<b>± 2,5%</b>
<b>Longueur totale</b>	<b>750 mm</b>	<b>± 2,5%</b>
<b>Epaisseur</b>	<b>14 µm</b>	<b>± 8%</b>

### Conditionnement

rouleaux de : **25 sacs**  
cartons de : **500 sacs**  
palettes de : **88 cartons**  
11 rangs de **8 cartons**  
type de palette : **Europe 800 x 1200 mm**

Lien de fermeture: **Oui**

Type de soudure: **Etoile**

Présentation sous: **rouleau bande papier imprimé**

### 3 - Caractéristiques mécaniques

**NF EN ISO 5273**

Largeur éprouvette : 15 mm

Vitesse : 500 mm/min

On mesure la force, en Newton, nécessaire à la rupture de l'éprouvette.

### Résistance à la rupture

	valeur nominale
<b>sens extrusion</b>	<b>6,7 N</b>
<b>sens travers</b>	<b>4,1 N</b>

**NF EN ISO 527/3**

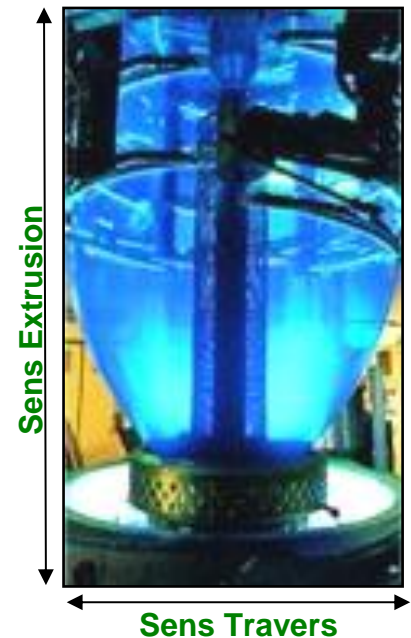
Largeur éprouvette : 15 mm

Vitesse : 500 mm/min

On mesure le pourcentage d'allongement qu'il est possible de faire subir à l'éprouvette avant sa rupture.

### Allongement à la rupture

	valeur nominale
<b>sens extrusion</b>	<b>250%</b>
<b>sens travers</b>	<b>340%</b>



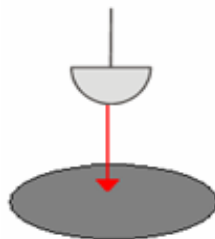
**NF EN ISO 7765-1**

(méthode escalier)

Hauteur de chute : 66 cm

### Dart-test

valeur nominale
<b>77 g</b>



On détermine la masse, en gramme, nécessaire pour percer la gaine.

Date de mise à jour: 01/12/2015

visa: - Thomas BONNY -