

Désignation: Sac à déchets 30L PEHD Noir
Référence: 000612B

1 - Présentation

Réf. Douanière: 39232100

	valeur nominale	tolérance
Demi périmètre	500 mm	± 2,5%
Longueur totale	550 mm	± 2,5%
Epaisseur	11 µm	± 8%

Lien de fermeture: **Oui**

Type de soudure: **Etoile**

Présentation sous: **rouleau bande papier imprimé**

Conditionnement

rouleaux de : **50 sacs**

cartons de : **1000 sacs**

palettes de : **88 cartons**

11 rangs de 8 cartons

type de palette: **Europe 800 x 1200 mm**

3 - Caractéristiques mécaniques

NF EN ISO 5273

Largeur éprouvette : 15 mm

Vitesse : 500 mm/min

On mesure la force, en Newton, nécessaire à la rupture de l'éprouvette.

Résistance à la rupture

	valeur nominale
sens extrusion	7,7 N
sens travers	4,4 N

NF EN ISO 527/3

Largeur éprouvette : 15 mm

Vitesse : 500 mm/min

On mesure le pourcentage d'allongement qu'il est possible de faire subir à l'éprouvette avant sa rupture.

Allongement à la rupture

	valeur nominale
sens extrusion	240%
sens travers	320%



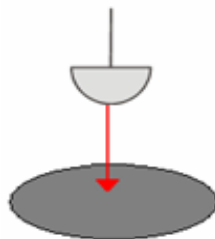
NF EN ISO 7765-1

(méthode escalier)

Hauteur de chute : 66 cm

Dart-test

valeur nominale
58 g



On détermine la masse, en gramme, nécessaire pour percer la gaine.

Date de mise à jour: 28/01/2016

visa: - Thomas BONNY -