

références

228.100.101
Sachet 4 x COLOR CLEAN
HACCP éponge bleu

228.100.102
Sachet 4 x COLOR CLEAN
HACCP éponge rouge

228.100.103
Sachet 4 x COLOR CLEAN
HACCP éponge vert

228.100.104
Sachet 4 x COLOR CLEAN
HACCP éponge jaune

dimensions

13,6 x 9 cm x 2,6 cm

composition

polyester/nylon

poids

19 g/pc ± 10 %

**résistant jusqu'à 90°C
en machine à laver et
au lave-vaisselle**

**testé sur des surfaces
délicates**

code couleur

pour éviter la contamination
croisée entre les différentes
zones de nettoyage

Les éponges Color Clean sont une nouvelle génération d'éponges qui ne rayent pas, qui diminuent le risque d'une contamination alimentaire et qui se conforment aux process HACCP. Des brevets ont été déposés pour les billes en polyuréthane dans l'éponge et la nouvelle structure du filet.

conforme
aux process
HACCP

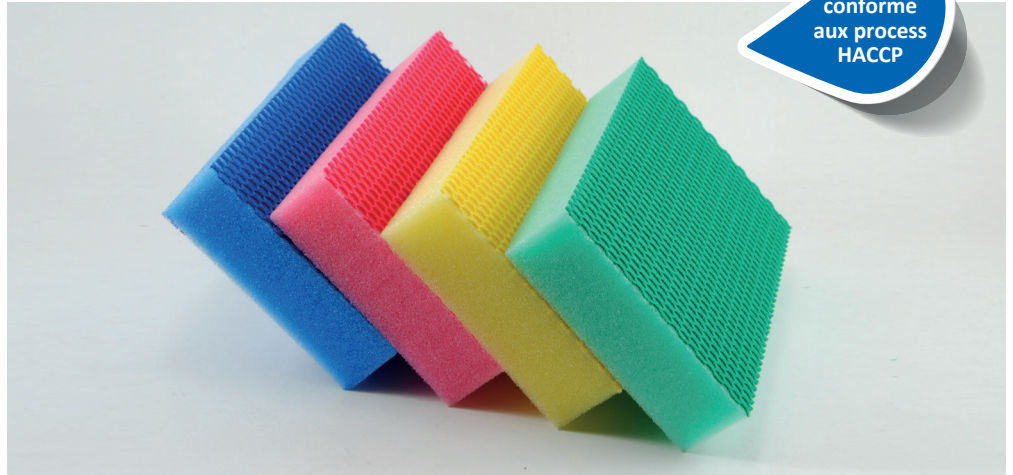
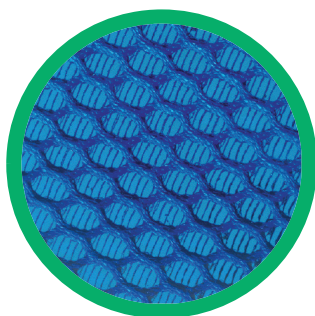


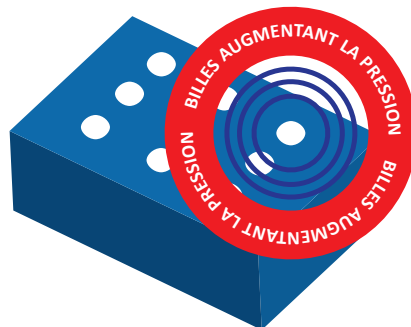
foto van inscriptie
of foto van verpakking

**NOUVELLE STRUCTURE
DE FILET RÉVOLUTIONNAIRE**

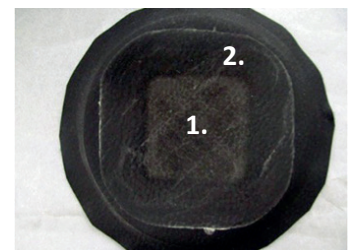
La nouvelle structure de filet crée
4 x plus de pouvoir nettoyant.

**BILLES EN POLYURÉTHANE**

Les billes contenues dans l'éponge renforcent la
pression de la main.



1. Zone traitée avec les billes.
2. Zone traitée sans les billes.

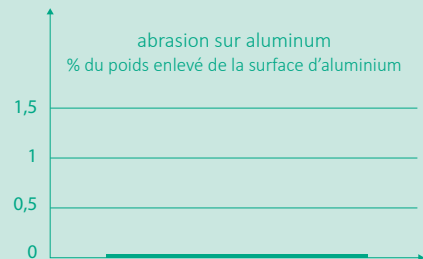
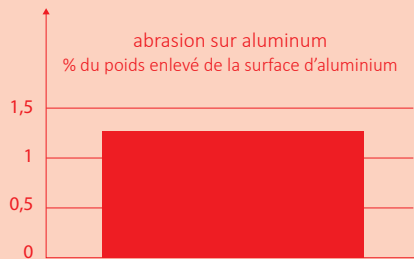


EPONGE GRATTANTE TRADITIONNELLE

COLOR CLEAN

Abîme et raie les surfaces

N'abîme pas et ne raie pas les surfaces



Dégradation de l'éponge

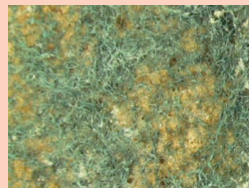
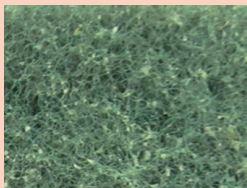
→ résidus de fibres qui restent sur la surface: 58%

Pas de dégradation de l'éponge

→ résidus de fibres qui restent sur la surface: 9%

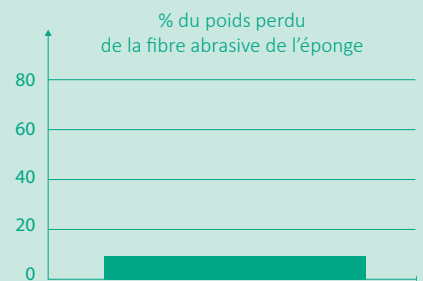
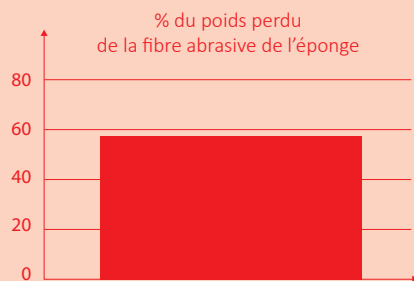
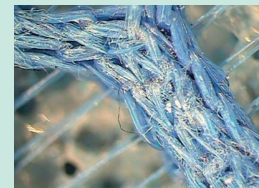
avant utilisation

après utilisation



avant utilisation

après utilisation

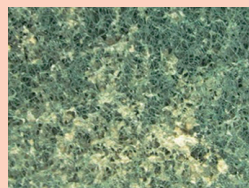
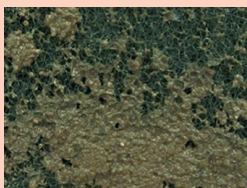


Retient de la saleté causant la prolifération des bactéries
Pas possible de nettoyer profondément et d'éliminer toute la saleté.

Ne retient pas de saleté, limite la prolifération de bactéries
Nettoyage facile. LAVABLE EN MACHINES.

avant nettoyage

après nettoyage



avant nettoyage

après nettoyage

